



Sistema

▶ 4700 CORREDERA  
EN LÍNEA / ELEVABLE

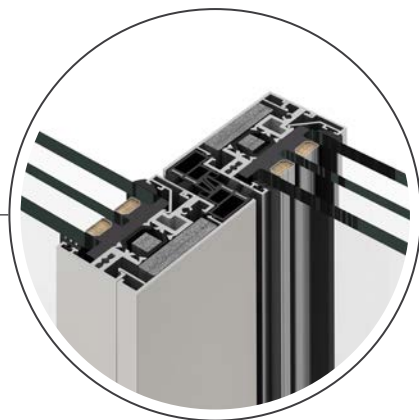
System

▶ 4700 IN-LINE SLIDER  
LIFT & SLIDE

SISTEMAS DE ALUMINIO Y PVC PARA LA ARQUITECTURA  
ARCHITECTURAL ALUMINIUM AND PVC SYSTEMS

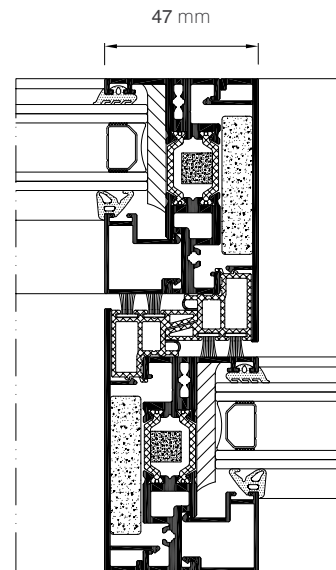
System  
➤ 4700 SLIDING

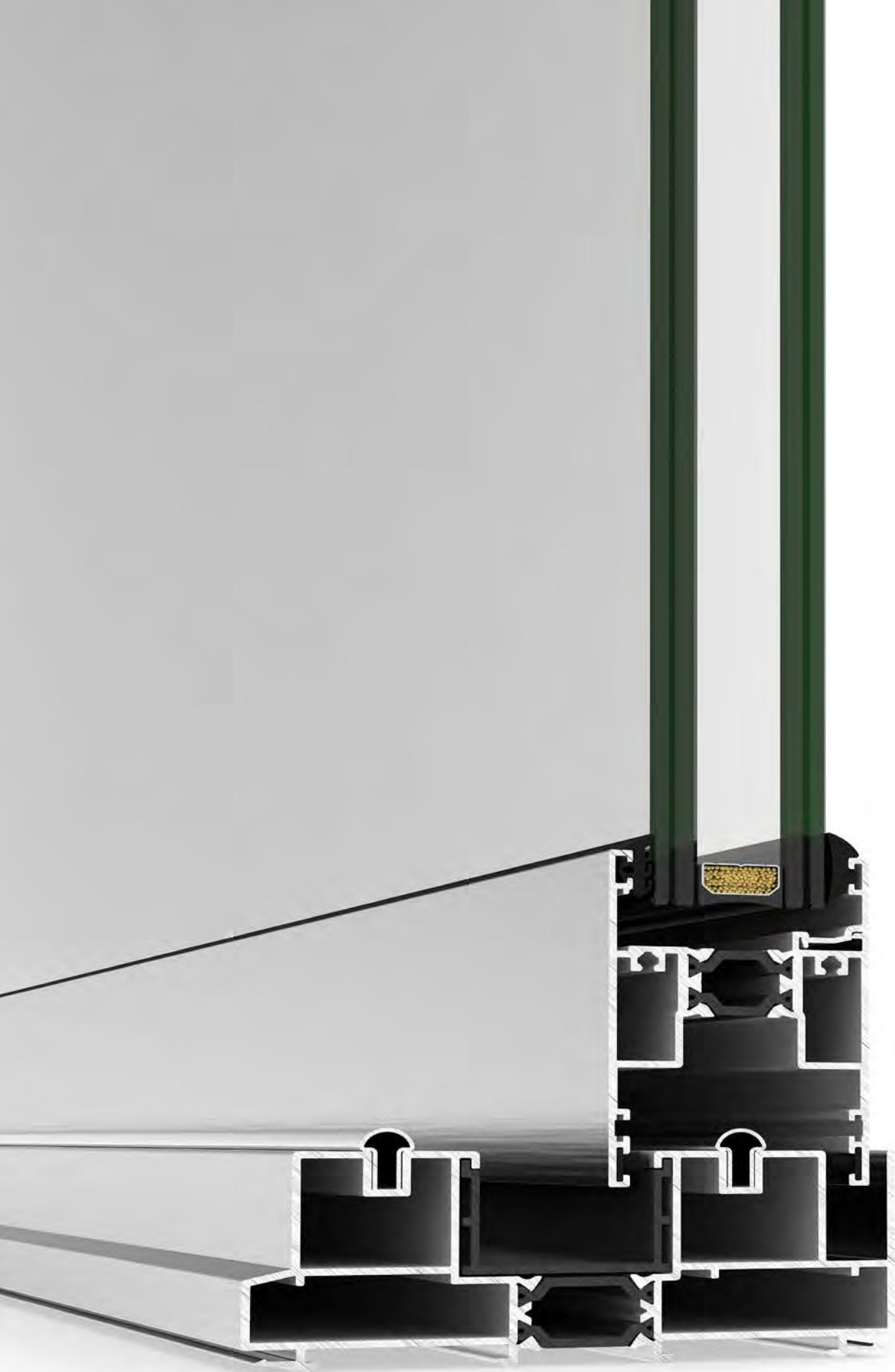




## SLIM INTERLOCK

Possibility of a **reduced interlock section of 47 mm** in monorail frame (sash + fixed light) and 2 rail frame, allowing a larger glazed surface.







Muestra ensayada por / Sample tested by  
ALUMINIOS CORTIZO S.A.U.



### Transmitancia / Transmittance

$U_w \geq 1,1$  (W/m<sup>2</sup>K)

Consultar tipología, dimensión y vidrio.  
Consult typology, dimensions and glass.

### Aislamiento acústico / Accoustic insulation

Máximo acristalamiento  
Maximum glazing **36 mm**

Máximo aislamiento acústico  
Maximum accoustic insulation **Rw = 40 dB**

### Secciones Sections

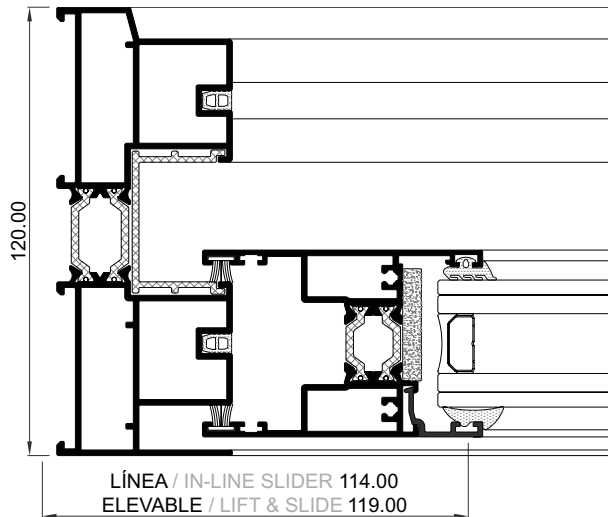
### Espesor perfilera Profile thickness

Marco / Frame 120 y 115 mm  
185 mm tricarril  
3 rails

Balconera  
Balcony **1,5 mm**

Hoja / Sash 50 mm

Longitud varilla poliamida  
Polyamide strip length **20 - 25 mm**



### Categorías alcanzadas en banco de ensayos Categories achieved at test centre

Permeabilidad al aire / Air permeability  
**(UNE-EN 12207): Clase / Class 3\* / 4\*\***

Estanqueidad al agua / Water tightness  
**(UNE-EN 12208): Clase / Class 7A**

Resistencia al viento / Wind resistance  
**(UNE-EN 12210): Clase / Class C5\* / C2\*\***

\* Ensayo de referencia en línea 1,80 x 2,20 m, 2 hojas.

\* Reference in-line slider 1,80 x 2,20 m, 2 sashes.

\*\* Ensayo de referencia elevable 4,00 x 2,50 m, 2 hojas.

\*\* Reference lift & slide test 4,00 x 2,50 m, 2 sashes.

Ensayo de seguridad / Security test

**(PAS 24): Apto / Apt**  **PAS24**

Ensayo de referencia ventana 2,40 x 2,40 m, 2 hojas.  
Reference test window 2,40 x 2,40 m, 2 sashes.

### Acabados / Finishes

Posibilidad bicolor / Possibility of dual colour

Lacado colores (RAL, moteados y rugosos) / Colour powder coating (RAL, mottled & rough)

Lacado imitación madera / Wood effect powder coating

Lacado antibacteriano / Anti-bacterial powder coating

Anodizado / Anodized

### Posibilidades de apertura Opening possibilities

Corredera de 2, 3, 4, 6 y 8 hojas.

Posibilidad monocarril (hoja + fijo).

Posibilidad bicarril, tricarril y cuatro carriles.

Posibilidad de galandage 1, 2, 3 y 4 hojas.

Sliding of 2, 3, 4, 6 & 8 sashes.

Possibility of 1 rail (1 sash + 1 fixed light).

Possibility of 2,3 & 4 rails.

Possibility of galandage 1, 2, 3 & 4 sashes.

### Dimensiones máximas/hoja Maximum dimensions/sash

Ancho / Width (L) = 2500 mm

Alto / Height (H) = 3000 mm

Consultar peso y dimensiones máximas según tipología.

Consult maximum weight and dimensions in accordance to typology.

**Peso máximo/hoja** Línea / Slide 280 Kg

**Maximum weight/sash** Elevable / Lift & Slide 300 kg

Diego Piñeiro Janeiro  
Director de I+D+i